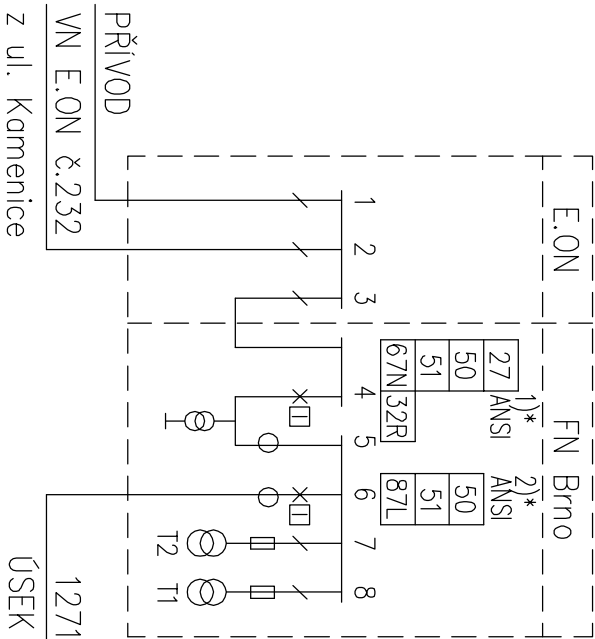
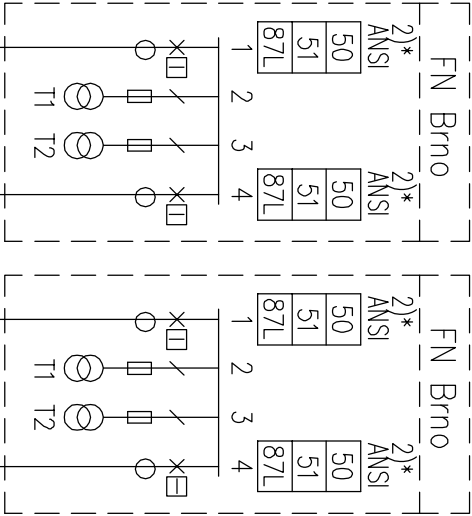


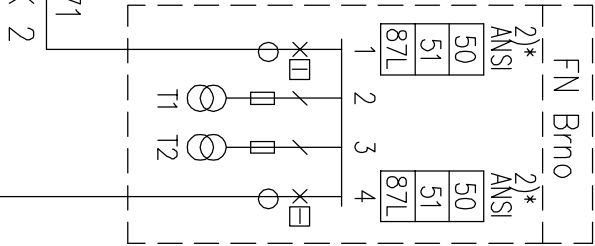
TS1Ř.S.



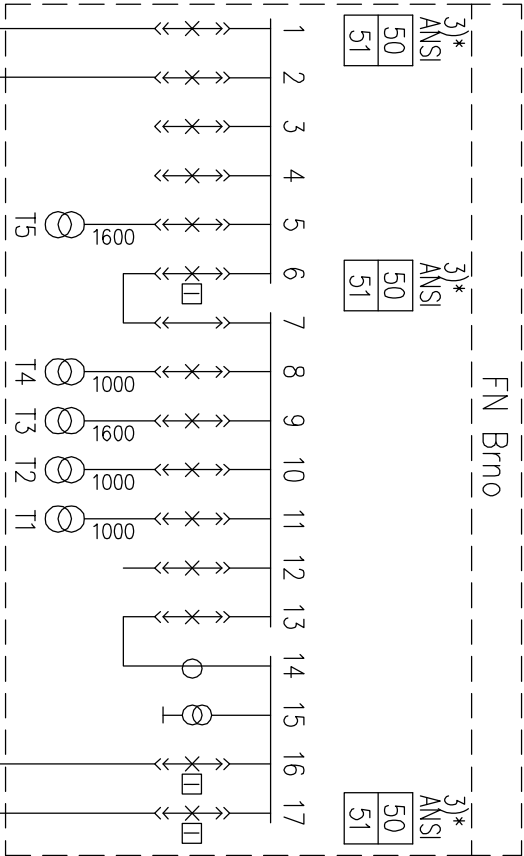
TS2Ř.S.



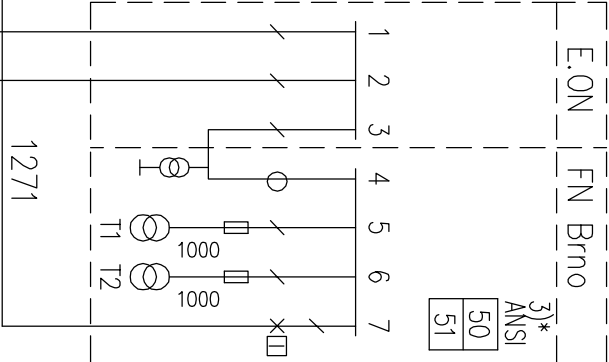
TS4Ř.S.



TS3RUČ.



TS5RUČ.



POLOHA VYPÍNAČŮ VE SCHEMATU AREÁLOVÝCH ROZVODŮ JE NAKRESLENA V ZÁKLADNÍM PROVOZNÍM STAVU!

LEGENDA ZNAČEK:

ANSI KÓDY FUNKCÍ OCHRAN:

	VYPÍNAČ
	ODPÍNAČ
	ODPÍNAČ S POJISTKOU
	TRANSFORMÁTOR (SILOVÝ)
	MĚŘÍČÍ TRANSFORMÁTOR PROUDU
	MĚŘÍČÍ TRANSFORMÁTOR NAPĚTÍ
	VYPÍNAČ ZAPNUT
	VYPÍNAČ VYPNUT

ANSI	FUNKCE
27	PODPĚTÍ
50	NADPROUDOVÁ OKAMŽITÁ
51	NADPROUDOVÁ ČASOVĚ ZÁVISLÁ
67N	SMĚROVÁ NADPROUDOVÁ ZEMNÍ
87L	ROZDÍLOVÁ VEDENÍ
32R	ZPĚTNÁ WATTOVÁ

LEGENDA POPISU TRAFOSTANIC:

TS3Ř.S. ROZVÁDEČ VN V TS UMOŽŇUJE AUT. DÁLKOVÉ MANIPULACE Z Ř.S. FN

TS5RUČ. ROZVÁDEČ VN V TS UMOŽŇUJE POUZE RUČNÍ MANIPULACE

KABELY V MAJETKU FN BRNO:

ÚSEK 1,2,3,4 – 3x (22–AXEKVCEY 1x240)

Revize:	Datum:	Popis:	
Investor	FN Brno , Jihlavská 20, 625 00 Brno Bohunice		
Název projektu	FN Brno - PMDV samostatná rozvodna VN pro centrální chlazení objekt č. 16		
D.1.4 Technika prostředí staveb SILNOPROUDÁ ELEKTROTECHNIKA			
Přehledové schéma rozvodů VN			Měřiko :
Zpracovatel : ATELIER JA-MAR S.R.O. Na Vyhlídce124/72 Řymařov 795 01 tel. +420 602 191 371 mail: martin_elektro@seznam.cz www.ja-mar.cz			
Datum :			srpen 2019
Stupeň :			DPS
Číslo projektu :			10092019
Číslo výkresu :			příloha č. 1